



**Організація практичної підготовки у  
Відокремленому структурному  
підрозділі «Івано-Франківський фаховий  
коледж Прикарпатського національного  
університету імені Василя Стефаника»**



**Марта ЧУПРОВСЬКА,  
заступник директора з навчально-  
виробничої роботи, спеціаліст вищої  
категорії, викладач-методист**



# Вас вітає



*Відокремлений структурний підрозділ  
«Івано-Франківський фаховий коледж  
Прикарпатського національного  
університету імені Василя Стефаника»*



*Теорія мертва при відсутності практики,  
але практика без теорії – незряча*

**Перед Відокремленим структурним підрозділом «Івано-Франківський фаховий коледж Прикарпатського національного університету імені Василя Стефаника» стоїть важливе завдання – сформуванню у здобувачів освіти професійну компетентність, готовність і спроможність працювати в обраних ними сферах.**





## НОРМАТИВНІ ДОКУМЕНТИ



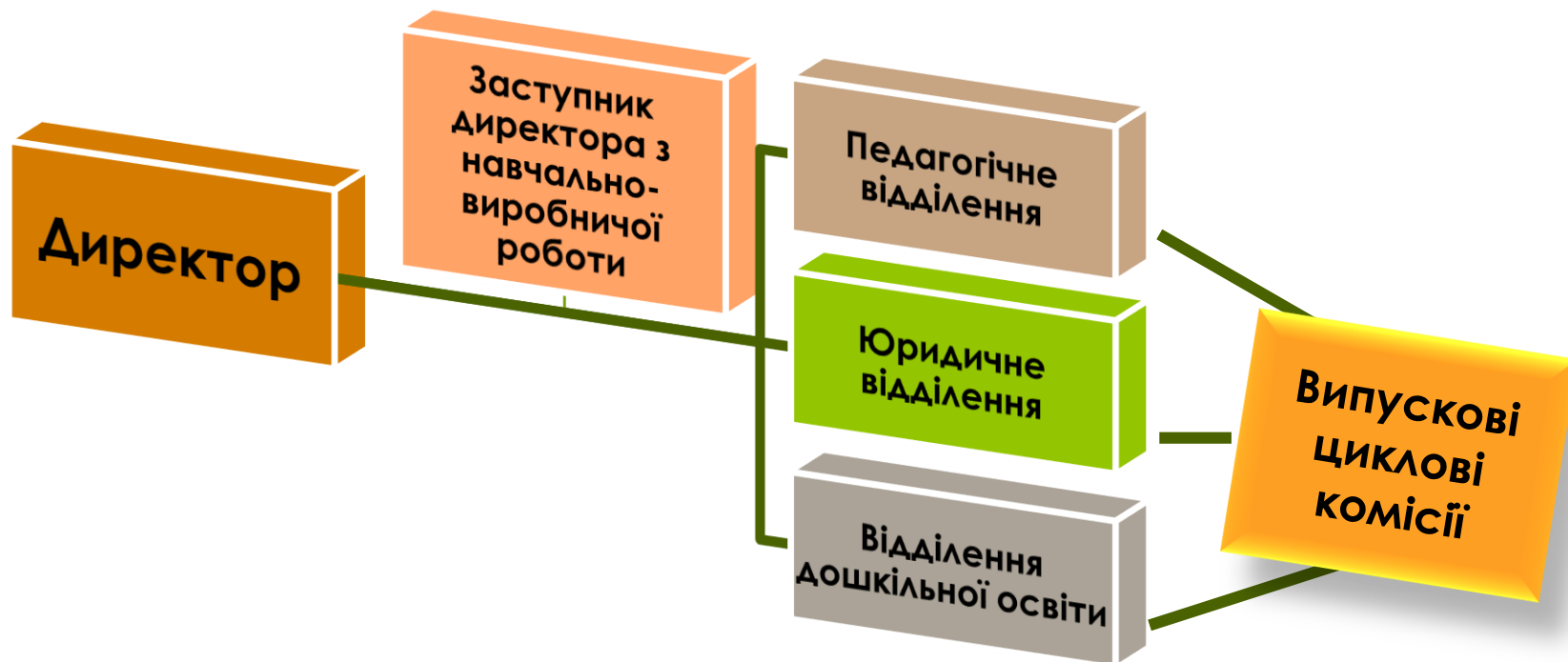
ПОЛОЖЕННЯ про практичну підготовку здобувачів фахової передвищої освіти (Наказ Міністерства освіти і науки України 02 травня 2023 року № 510)\_

ПОЛОЖЕННЯ про практичну підготовку здобувачів освіти у Відокремленому структурному підрозділі «Івано-Франківський фаховий коледж Прикарпатсько-національного університету імені Василя Стефаника» (наказ ректора 13.10.2023 р. №830)

Наскрізна програма практики



# СТРУКТУРА ОРГАНІЗАЦІЇ ПРАКТИЧНОЇ ПІДГОТОВКИ В КОЛЕДЖІ



## ВИДИ ПРАКТИК В КОЛЕДЖІ

### Навчальна практика

Біонічна  
Пленерна

З програмування  
З операційних систем

Помічник вихователя в  
групах раннього  
дошкільного віку

Спостереження за роботою  
вчителя-класовода в перші  
дні дитини в школі

### Виробнича практика

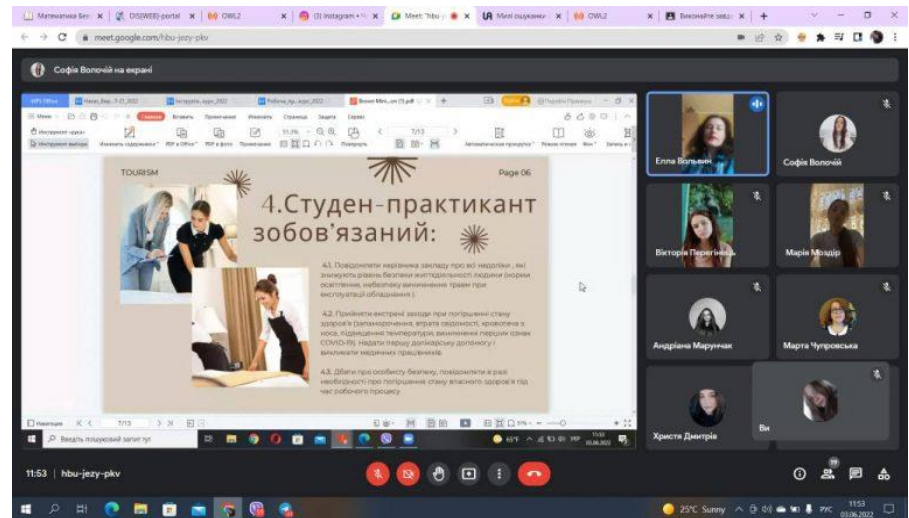
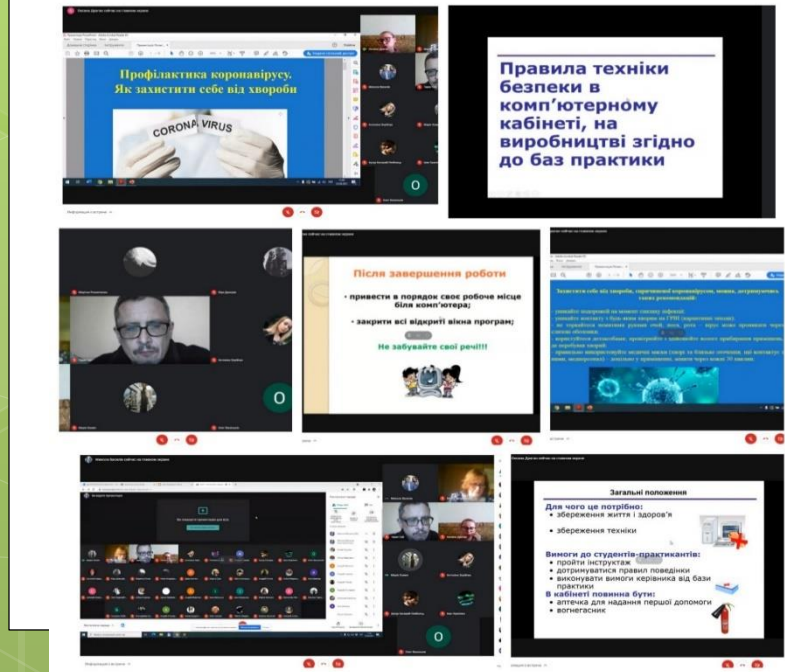
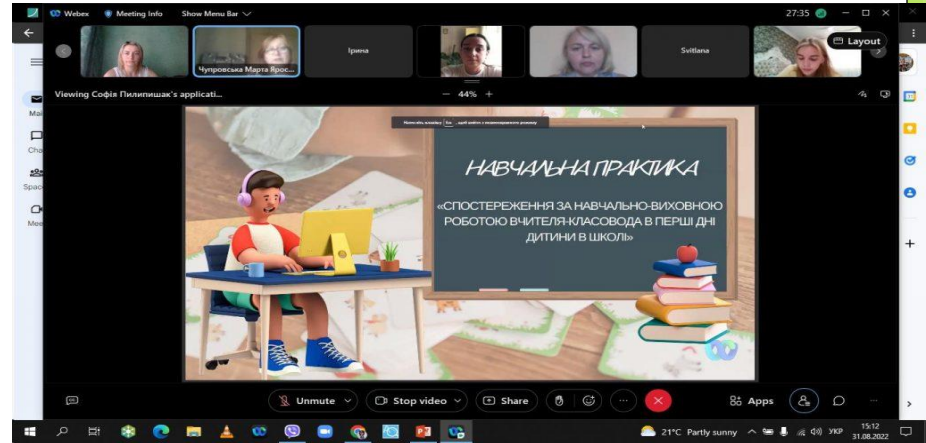
Пробна  
Літня  
З додаткової кваліфікації

Виховна  
Пробна  
З додаткової кваліфікації  
Безперервна

Технологічна

З проектування баз даних

# Настановчі наради щодо організації практики проводяться в онлайн-режимі на платформах Webex, Zoom, Meet





# Захисти матеріалів практики проводяться в онлайн-режимі на платформах Webex, Zoom, Meet

